

대형·복합건축물의 효과적인 방화·방재 안전대책 확보 (1)

동경소방청 예방과

■ 서론

소방청에서는 대규모·복합 건축물의 효과적인 방화·방재 안전대책을 확보하기 위한 방재센터의 역할 외에, 다수의 건물이나 지하가 등이 서로 인접해 있는 경우 방화·방재관리상 구분실태 등에 대해 전국에 소재하는 건물 중 9개를 선정해 조사를 실시했다.

■ 조사대상물 선정

본 보고서에서는 ① 지상으로부터 높이 60m 초과 대형 건축물, ② 역사(驛舍)건물과 같이 다수의 건물 각 부분이 통로 등으로 밀접하게 연결되어 언뜻 하나의 건물로 보이는 대형 건축물, ③ 연면적 8만㎡ 초과 대형 건축물 중 9개 대상물을 선정하여 아래 항목에 대해 검토하였다.

- ① 건축물이 대규모인 경우
 - 방재센터에 필요한 기능·레이아웃 등
 - 비상용 엘리베이터·특별피난계단 등 소방활동상 필요한 시설의 배치
 - 자위소방활동에 있어 소방대와의 연계와 원활한 재해대응을 위해 필요한 교육 및 훈련 방법
 - 규제 적용 단위의 기본 방침
- ② 방화대책의 관계자가 다수인 경우
 - 공동으로 방화관리를 실시하기 위한 효과적인 조직체제 및 그 확보방법
- ③ 개별 구체적인 대책
 - 대규모 건축물 등에 있어 피난대책의 기본 방침
- ④ 지진방재·NBC재해대책과의 관계

■ 방재센터에 필요한 기능·레이아웃 등

<과 제>

방재센터의 기본적인 역할, 설비, 위치, 수, 구조 및 복수의 방재센터를 설치한 경우 각 방재센터 간 연계 등은 어떠한 것이 바람직한가.

<조사대상물의 실태>

(1) 방재센터의 설치장소 등에 대한 실태

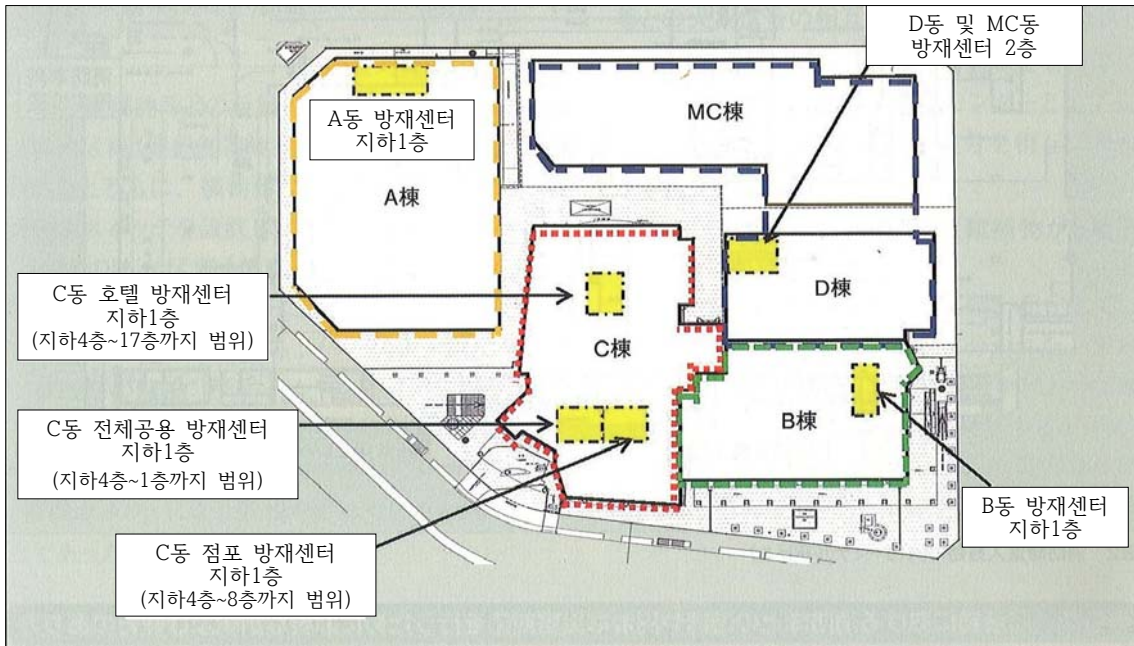
- 방재센터 설치장소 실태는,
 - ① 소유권으로 구분한 관리구분마다 설치, ② 소유권과 형태로 구분한 관리구분마다 설치, ③ 증축으로 증축부분의 관리를 실시하기 위해 설치
- 초고층 빌딩 및 터미널역사의 경우,
 - ① 총괄방재센터는 방법이나 전기, 공조설비 등의 중앙관리실 기능이 일체화, ② 타 방재센터나 인접건물(지하가, 지하철역 등)과의 통합화재표시, 핫라인에 의한 연락통보 등 정보 공유화
- 방재센터에 설치된 방재설비 관련 소방기관의 요청사항은,
 - ① 방재센터에서 중앙감시설비에 있는 표시내용 확인, ② 피난하는 사람과 화재상황을 원격으로 확인할 수 있는 ITV(감시카메라) 설치, ③ 재해 발생부터 소방대 현장도착까지의 시간대별 상황 정리자료(화이트보드 등)

(2) 각 방재센터 간 연락체계 등

- 통합화재표시 외 동시통화가 가능한 전용인터폰이나 내선전화 등으로 상호 연락이 가능하고, 상용전원 정전 시에도 상호 연락체계를 확보하고 있음.

(3) 소방대와의 연계

- 소방기관으로 통보할 때에는 그 사실을 다른 방재센터에도 연락하는 등 정보를 공유하고 있음.
- 재해대응 시 소방기관이 필요로 하는 정보는 주로 ① 재해상황, ② 피난상황, ③ 소방용설비·공조설비·배연설비 등의 작동상황, ④ 자위소방대 활동상황 등이었다.



<그림1> 방재센터의 위치 및 관리구분 (초고층빌딩)

■ 비상용 엘리베이터, 소방대 진입경로, 특별피난계단 등 소방활동상 필요한 시설의 배치

<과 제>

비상용 엘리베이터, 소방대 진입경로, 특별피난계단 등 소방활동상 필요한 설비는 어떻게 배치되는 것이 좋은가.

<조사대상물의 실태>

(1) 비상용 엘리베이터

- 소방기관에서는 사업자와 비상용 엘리베이터의 위치 등에 대해 사전 협의를 하고 있다. 건물 구조상 비상용 엘리베이터 위치는 변경할 수 없는 경우가 많은데, 비상용 엘리베이터에 이르는 경로나 구획 확보에 대해서는 소방기관의 지시에 따라 설계되어 있다. (초고층빌딩)

(2) 특별피난계단

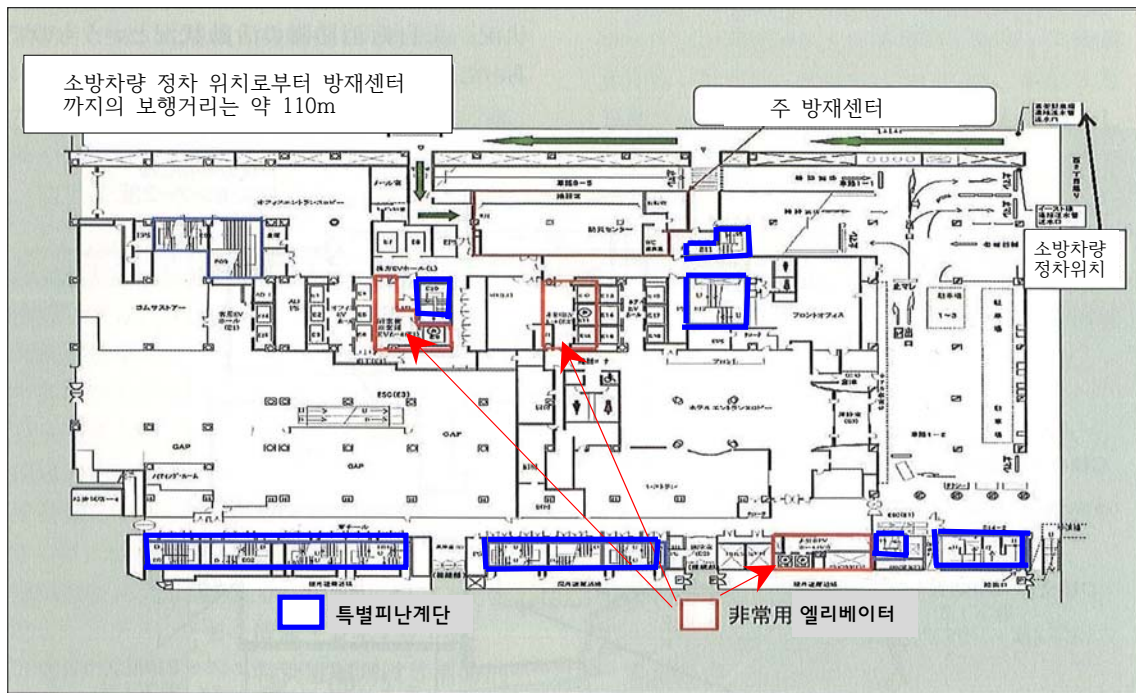
- 특별피난계단에는 화재발생층만을 가압하는 총리 인정 특수소방용설비 (가압방연시스템)를 적용하고 있다. (초고층빌딩)

(3) 재해발생 시 소방대 활동에 장애가 되는 사항

- 소방대 진입구는 잠금장치 되어 있으나 화재 시에는 해제되며 방재센터와의 연락용 인터폰도 설치되어 있어 수동으로도 해제할 수 있다. (대규모 집합시설)

(4) 소방활동상 필요한 시설이 유효 또는 우수하다고 판단되는 사항

- 소방활동의 거점이 되는 타워동의 부속실에는 급기가압팬을 설치하고 있다. (초고층빌딩)
- 재해약자를 위해 특별피난계단에 점멸기능·음성유도기능이 추가된 피난구유도등이 설치되어 있다. (터미널역빌딩)
- 각 관리구분의 연결송수관은 지하계통이 루프배관으로 되어 있다. (터미널역빌딩)



<그림2> 소방대 진입경로의 예 (터미널역빌딩)

■ 자위소방활동 시 소방대와의 연계와 원활한 재해대응을 위해 필요한 훈련 및 교육방법

<과 제>

자위소방활동 시 소방대와의 연계와 원활한 재해대응을 위해서는 직원 등에 대해 어떠한 훈련과 교육을 실시하는 것이 효과적인가.

<조사대상물의 실태>

(1) 교육 및 훈련 실태 상황

각 사례 모두 2회 또는 3회 정도 종합적인 소방훈련을 실시하고 있는데, 대부분 관리권원(관계인) 마다 훈련을 실시하고 있다.

(2) 소방대와의 연계훈련 및 교육 실태 상황

소방대와의 연계훈련은 기본 연 1~2회 실시하고 있으며, 내용은 AED(심장충격기) 취급 훈련, 119신고 훈련, 소화 훈련, 응급구호 훈련 등이다.

일부 사례에서는 방재센터와의 연계훈련, 재해현장에서 자위소방대를 포함한 연계훈련, 소방대 도착 시 방재센터 근무자, 자위소방대원이 소방대에 재해대응상황을 전달하는 훈련을 실시하고 있다.

(3) 교육 및 훈련에 의거 방화·방재대책 재검토 실시 상황

대부분의 사례에서 훈련 종료 후에는 토의를 실시하고 있으며, 소방기관이 입회를 한 경우에는 당해 소방기관에서 검증을 하여 훈련내용을 개선 또는 개선지도를 하고 있다.

(4) 소방기관 연계 훈련의 필요성

- 이전에는 자체적으로 정한 범위 내 훈련이었으나, 소방대와의 연계훈련을 실시함으로써 실천적인 내용의 훈련이 된다.
- 소방기관과의 연계훈련, 특히 소방대 도착 시 소방기관에 제공하는 재해상황의 우선순위를 확인, 실행할 수 있게 하는 훈련을 실시할 필요가 있다.

■ 규제 적용단위의 기본적인 견해

<과 제>

다수 동으로 이루어진 대규모·고층 건축물이나 두 건물을 잇는 복도, 지하가의 연결부분에 대해 필요한 방화안전대책을 확보하기 위한 효과적·효율적인 규제의 적용단위 방법은 무엇인가.

<조사대상물의 실태>

(1) 다른 건물과의 연결 실태

- 방화구획(연기감지기 연동 방화셔터)을 설치함과 동시에 완충대에는 배연구를 설치, 수동개방 스위치가 설치되어 있다. (초고층빌딩)

- 이중 방화구획(연기감지기 연동 방화셔터)을 설치, 완충대에는 배연구 및 수동개방 스위치가 설치되어 있다. (터미널역빌딩)

(2) 연결부 감시

관리구분 건물과 다른 건물과의 연결부 감시는, 모든 사례를 ITV(감시카메라)로 감시하고 있는 경우가 있었다.

(3) 연결되는 지하가·지하철역과의 연락수단

모든 사례에서 전용인터넷, 전용전화, 동시통화장치 등을 설치하여 대응하고 있었다.

(4) 연결되는 지하가·지하철역 방재센터와의 화재신호 상호 표시

지하가나 지하철역과 연결된 건물은 해당 건물의 방재센터와 지하가의 방재센터에서 화재신호를 상호 표시하는 조치를 취하고 있었다.

(5) 연결부를 통과하는 피난 설정 (건물에서 지하가·지하철역으로 피난)

연결부를 통과하는 피난에 대하여 가정하고 있는 사례와 가정하고 있지 않은 사례로 나뉜다. 가정하고 있지 않은 사례에서는, 피난계획 시 지상층은 피난계단을 이용해 피난하는 경우와 피난계획에는 기재되어 있지 않지만 실제 재해발생 시 가정되는 경우로 되어 있다.

■ 초대형 건축물에서 피난·경보의 기본적인 견해와 비상방송 작동구분

<과 제>

초대형 건축물에서의 피난·경보의 기본적인 견해와 비상방송설비의 작동구분은 어떻게 되어 있는가.

<조사대상물의 실태>

(1) 경보설비의 작동범위

- 경보설비의 작동은, 건물을 S타워(B동, C동)와 W백화점(A동)으로 크게 구분하여 각각 작동되도록 하고 있다. 주방재센터와 부방재센터에 개별 방송설비를 설치하고 있다. 증축부와 기존부는 방화구획으로 나누고 피난도 각각의 작동범위에서 올리도록 되어 있다.

작동구분마다 발화층·직상층, 인접블럭층에 감지기 작동방송과 초기화재방송을 실시한다.

방송설비는 소방방재시스템 평가를 기준으로 설치하며, 평가 시 소방기관과 블록 작동에 대해 협의를 해두었다. (터미널역빌딩)

(2) 자동으로 모든 건물에서 일제 작동이 되지 않도록 하기 위한 방법

- 각 동마다 방송설비가 설치되어 있어 건물 전체에서 모든 동이 자동으로 울리는 일은 없다.

화재정보는 각 동간 공유하고 있어 화재발생동 이외의 방재센터에서는 화재상황을 판단해 방재센터 근무 직원이 피난방송을 하도록 하고 있다. (초고층빌딩)

- 건물의 작동범위를 둘로 나누고 있어 자동으로 모든 건물에서 일제히 울리지 않는다.

다만, 다른 쪽의 작동구역으로 화재가 진전된 경우에는 최종 모든 건물에서 작동이 된다. C빌딩 방재센터에서 수동조작하여 모든 건물에서 일제히 울리도록 할 수 있다. (터미널역빌딩)

- 방송구분을 둘로 하고 있어 자동으로 모든 건물에서 일제히 작동되지 않는다. 방재센터에서 인위적으로 조작하여 모든 건물에서의 일제 작동도 가능하다. (대규모집합시설)

(3) 작동구분의 경계 부근에 대한 대책

- 동일 건물 내에서 복수의 작동 구분으로 분할되어 있다.

방재센터에서는 종합조작반에 의해 화재정보를 상세히 감시할 수 있다. 시간의 경과에 따라 건물 전체에서 작동되도록 바뀌는 것 외에 방재센터에서의 수동조작으로 전체 건물 일제 작동도 가능하다. (초고층빌딩)

- 경계 부근의 화재정보를 서로 공유하여 경보는 인적 판단으로 실시하고 있다. (터미널역빌딩)

(4) 별도 건물과의 연결부 부근에 대한 대책

건물과 지하가, 지하철역 등 다른 건물과의 연결부 부근에 대한 대책은, 대부분 화재정보를 서로 공유하여 경보를 연동시키고 있다.

■ 방법 대책과의 관계

<과 제>

세입자별 각종 방법 시스템이 도입되고 있는 상황에서 평상시·재해시의 관계는 어떠한 것이 좋은가.

<조사대상물의 실태>

(1) 피난 및 자위소방활동에 장애 우려가 있는 방범시스템 설치상황

- 층을 나누는 관리구분의 입구에 설치되어 있지만, 화재 시에는 방재센터 근무자가 모든 방범을 해제할 수 있게 되어 있다. (초고층빌딩)
- 전유부분에 방재센터 근무자라도 해제할 수 없는 방범출입구(중요정보를 보관하고 있는 장소)가 있으나, 자위소방활동 시 만일의 경우 파괴하고 들어갈 수 있다. (초고층빌딩)
- 방범시스템은 건물소유자가 건물 외부와 내부로 나뉘는 부분, 층과 층이 나뉘는 부분, 사업장의 전유부분과 복도로 나뉘는 부분에 설치되어 있다. 또한, 방재센터에 방범을 일괄 해제할 수 있는 장치가 설치되어 있다. (터미널역빌딩)

(2) 방범시스템 설치 시 신고와 방범 해제의 결정

대부분 방범시스템을 설치한 때에는 신고를 하도록 되어 있다. 방범 해제에 대하여는 결정되어 있는 경우와 그렇지 않은 경우로 나뉘는데, 결정을 하고 있지 않는 대신에 긴급 시 소방대가 파괴해 진입할 것을 결정하도록 하는 경우가 있다. 또 어떤 경우에는 소방기관에서 방범시스템을 자동화재경보설비 작동 시 해제하도록 지도하고 있는데, 그 반면 비화재보 시에도 해제되도록 한 점은 과제로 남아있다.

(이하, 다음호 계속)

출처 : 월간 웨스크 (2012년 5월호)

번역 : 고객센터시스템 박경희 과장

KFPA 화재안전 우수건물 인정제도

1 도입 배경

- 화재예방을 통한 국민의 생명과 재산을 보호하기 위한 KFPA의 설립목적에 근거하여 금년도 중점 추진사업으로

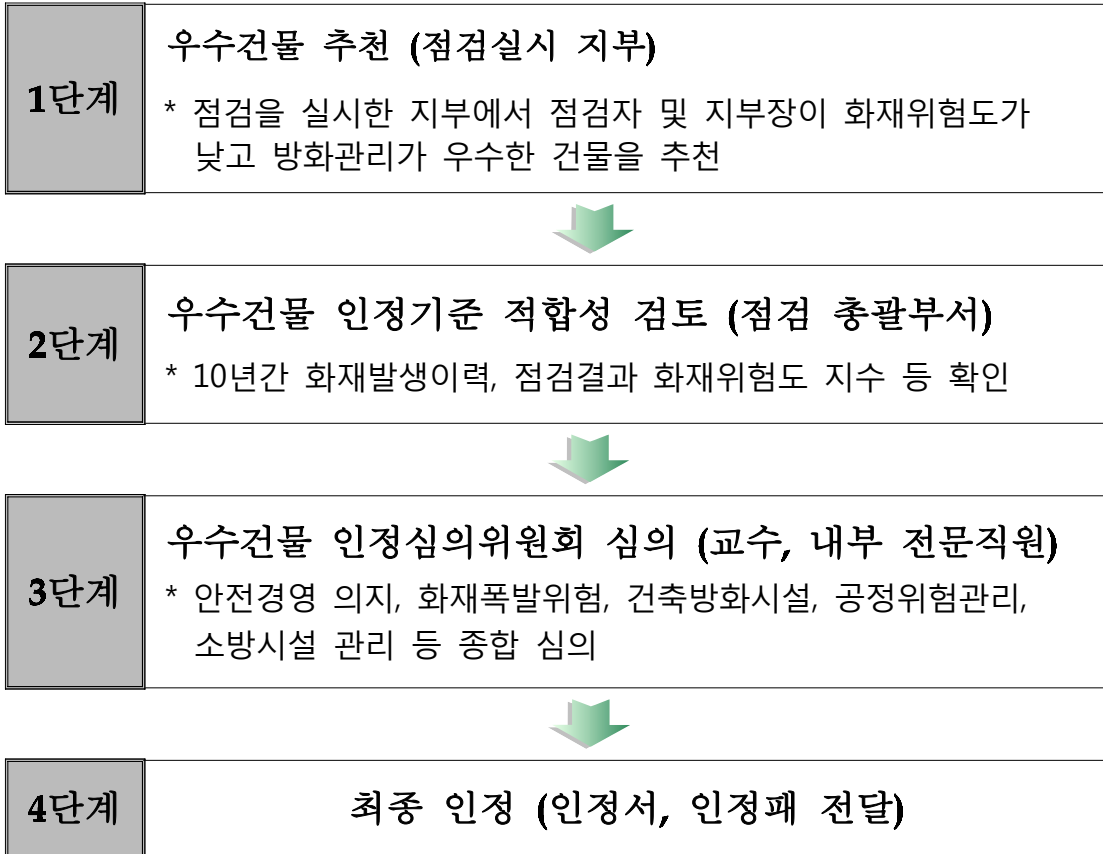
특수건물 화재발생 10% 줄이기를 추진

- 화재원인조사를 통한 발화원인을 세부적으로 분석하여 안전 점검에 접목함으로써 발화위험 제거하고
- 화재계몽사업을 전개하여 부주의로 발생하는 화재를 예방하고 대국민 화재의식을 고취하는 한편
- 점검자의 책임의식을 고취하고 특수건물 관계자로 하여금 건물 및 시설에 대해 자발적으로 철저한 방화관리를 유도하기 위해 화재안전 우수건물 인정제도를 시행

2 KFPA 화재안전 우수건물 인정제도란

- KFPA가 수행하는 안전점검 결과 화재위험도가 낮고 안전 경영의지가 있으며
- 화재폭발위험, 건축방화시설, 공정시설, 소방시설 등 관리 상태가 우수한 건물을 선정하여
- 인정서를 수여하고 건물에는 인정패를 부착하여
- 해당건물이 화재에 대해 안전하다는 사실을 대내·외에 알림으로써 사회의 안전문화 정착에 기여

3 우수건물 인정 절차



4 우수건물 혜택

- 인정건물에서 화재안전도향상 및 보험료 경감을 위한 기술지원 등을 요청할 경우 우선 지원
- KFPA가 운영하는 위험관리정보회원 중 특별회원 무료 가입
- KFPA에서 실시하는 방재교육에 무료참여(인정기간 중 1명)
- KFPA 홈페이지 및 간행물에 게시하고, 언론매체를 통한 홍보
- KFPA가 주관하는 각종 세미나 등에 우선 초청

5 KFPA 화재안전 우수건물 인정 현황

□ 2011년도 제1차 우수건물 인정 현황

인정번호	물 건 명	대표자	주 소
KCFS2011-1	금융감독원	원장 권혁세	서울 영등포구 여의도동 27
KCFS2011-2	한국지식재산센터	한국발명진흥회	서울 강남구 테헤란로 131
KCFS2011-3	한국휴렛팩커드사옥	함기호	서울 영등포구 여의도동 23-6
KCFS2011-4	GS타워	서경석	서울 강남구 역삼동 679
KCFS2011-5	프레저플레이스호텔	김정수	서울 중구 의주로1가 202
KCFS2011-6	(주)SBS	우원길	서울 양천구 목동 920
KCFS2011-7	서울상공회의소회관	손경식	서울 중구 남대문로4가 45
KCFS2011-8	삼성생명일보빌딩	대표이사 사장 박근희	서울 중구 순화동 7
KCFS2011-9	한미빌딩	하영구, 김경석	서울 중구 다동 39
KCFS2011-10	마포태영빌딩	변 철	서울 마포구 공덕동 252-5
KCFS2011-11	에스타워	박석훈	서울 종로구 신문로1가 116
KCFS2011-12	전국은행연합회빌딩	회장 신동규	서울 중구 명동1가 4-1
KCFS2011-13	엘리시아강촌	대표이사 박진규	강원 춘천시 남산면 백양리 31-4
KCFS2011-14	코오롱타워	대표이사 김남수	경기 과천시 별양동 1-23
KCFS2011-15	(주)한화63시티 (대한생명 평촌사옥)	대표이사 정이만	경기 안양시 동안구 호계동 1043
KCFS2011-16	이비스엠버서더 수원	대표이사 장세용	경기 수원시 팔달구 인계동 1132-12
KCFS2011-17	갤러리아백화점 수원점	점장 지연진	경기 수원시 팔달구 인계동 1125-1
KCFS2011-19	머크어드밴스드테크놀로지스(주)	대표이사 유르겐 퀴닉	경기 평택시 포승읍 원정리 평택항로 366
KCFS2011-20	분당서울대학교병원	원장 정진엽	경기 성남시 분당구 구미로 166
KCFS2011-21	부산마린센터	전국해상산업노동조합연맹 위원장 이종환	부산 중구 중앙동 4가 79-1
KCFS2011-22	한진해운빌딩	대표이사 최은영	부산 중구 중앙동 4가 79-9
KCFS2011-23	삼성화재 부산사옥	대표이사 사장 지대섭	부산 동구 초량동 1205-22
KCFS2011-24	(주)한화63시티 (대한생명 부산사옥)	대표이사 정이만	부산 부산진구 부전동 535-5
KCFS2011-25	한독하이드로릭	대표 라경배	경남 김해시 지내동 194-8
KCFS2011-26	브리티쉬아메리칸토바코 코리아제조(주)	스테판니콜라우스리히티	경남 사천시 사남면 유천리 889
KCFS2011-27	(주)모둘테크	대표이사 정응록	울산 남구 장생포동 323
KCFS2011-28	삼성생명보험(주)울산사옥	대표이사 사장 박근희	울산 남구 달동 117-4
KCFS2011-29	(주)한화63시티 (대한생명 제주사옥)	대표이사 정이만	제주 제주시 이도2동 1174-2
KCFS2011-30	(주)대명레저산업 제주지점	대표이사 조현철	제주 제주시 조천읍 함덕리 274

인정번호	물 건 명	대표자	주 소
KCFS2011-31	(주)도시피디	양성재	대구 북구 동천동 894-1
KCFS2011-32	홈플러스(주)동촌점	도성환	대구 동구 검사동 908-5
KCFS2011-33	(주)이마트시지점	대표이사 최병렬	대구 수성구 신매동 566-3
KCFS2011-35	호수빌딩	최경태	대구 중구 동인2가 50-5
KCFS2011-36	대구지방고용노동청	대구지방고용노동청장	대구 수성구 범어동 743
KCFS2011-38	우체국보험대구회관	서광섭	대구 남구 대명동 2010-1
KCFS2011-39	현대해상화재보험(주)대구사옥	서태창	대구 달서구 두류동 135-13
KCFS2011-40	명지병원	이사장 이왕준	경기 고양시 덕양구 화정동 697-24
KCFS2011-41	KCC홈씨씨	대표이사 정몽진 외	인천 서구 월창동 379-1
KCFS2011-42	삼성화재인천사옥	대표이사 사장 지대섭	인천 남동구 구월동 1144-13
KCFS2011-43	(주)이마트연수점	대표이사 최병렬	인천 연수구 동춘동 926-9
KCFS2011-45	(주)한화63시티 (대한생명 일산사옥)	대표이사 정이만	경기 고양시 일산동구 장항동 848
KCFS2011-46	코오롱레이크폴리스 I	개인분양	경기 고양시 일산동구 장항동 865
KCFS2011-47	밀레니엄리젠시오피스텔	개인분양	경기 고양시 일산동구 백석동 1329
KCFS2011-48	대교눈높이대전센터	박태영	대전 서구 둔산동 1028
KCFS2011-49	대덕테크비즈센터	이재구	대전 유성구 도룡동 386-2
KCFS2011-50	(주)한화63시티 (대한생명 천안사옥)	대표이사 정이만	충남 천안시 동남구 신부동 467-1
KCFS2011-51	롯데마트 상당점	김준민	충북 청주시 상당구 용암동 2634
KCFS2011-52	롯데쇼핑(주) 청주영프라자	박 현	충북 청주시 상당구 남문로 2가 1-2
KCFS2011-53	삼성생명보험(주) 충청사옥	대표이사 사장 박근희	대전 중구 선화동 226번지
KCFS2011-54	대덕특구 게스트하우스	김문영	대전 유성구 도룡동 4-27번지
KCFS2011-55	콘티넨탈 오토모티브 일렉트로닉스 유한회사	문태윤	충북 청원군 부용면 금호리 249
KCFS2011-56	한국로버트보쉬(주) 대전공장	헤르만캐스, 박영후	대전 대덕구 신일동 1685-2
KCFS2011-57	홈플러스(주) 계림점	대표이사 이승한 외 1명	광주 동구 계림동 505-900
KCFS2011-58	(주)케이티호남무선사옥	대표이사 이석채	광주 광산구 우산동 1600-4
KCFS2011-59	한국토지주택공사광주전남본부	한국토지주택공사	광주 서구 치평동 1210
KCFS2011-60	전북지방경찰청	전북지방경찰청장	전북 전주시 완산구 효자동3가 431-6
KCFS2011-61	(주)이마트익산점	대표이사 최병렬	전북 익산시 동산동 667-53
KCFS2011-62	교원구문고려빌딩	대표이사 장평순	광주 북구 신안동 2-3
KCFS2011-63	정부광주지방합동청사	광주청사 관리소장	광주 북구 오룡동 1110-13
KCFS2011-67	광주과학기술교류협력센터	광주과학기술교류협력센터장	광주 북구 대촌동 958-3
KCFS2011-68	매일유업(주)상하공장	대표이사 김정완	전북 고창군 상하면 자룡리 399
KCFS2011-69	롯데마트여천점	대표이사 노병용	전남 여수시 선원동 1268-2

□ 제2011년도 제2차 우수건물 인정 현황

인정번호	물 건 명	대표자	주 소
KCFS2011-70	전자회관	대표이사 박규식	서울 마포구 상암동 1599
KCFS2011-71	삼성SDS멀티캠퍼스	대표이사 고순동	서울 강남구 역삼동 718-5
KCFS2011-72	케이티앤지 코스모대치	대표이사 민영진	서울 강남구 대치동 테헤란로 98길 8
KCFS2011-73	홀리데이인 성북	대표이사 양경선	서울 성북구 종암동 3-1343
KCFS2011-74	㈜KT 용산빌딩	㈜KT CEO 이석채	서울 용산구 한강로2가 44-3
KCFS2011-75	롯데제과 양평동사옥	대표이사 김상후	서울 영등포구 양평동5가 21
KCFS2011-76	베스트웨스턴프리미어 구로호텔	주일원, 변기식	서울 구로구 구로동 1128-1
KCFS2011-77	금호설악리조트	대표이사 사장 한이수	강원 속초시 노학동 사당골길 43
KCFS2011-78	LS타워	대표이사 회장 구자열	경기 안양시 동안구 호계동 1026-6
KCFS2011-79	성남산업단지관리공단	이사장 이범택	경기 성남시 중원구 상대원동 517-14
KCFS2011-80	휴맥스빌리지	대표이사 사장 변대규	경기 성남시 분당구 수내동 11-4
KCFS2011-81	삼성생명(주) 부산사옥	대표이사 박근희	부산 동구 초량동 1199-3
KCFS2011-82	㈜한화63시티(대한생명 울산사옥)	대표이사 정이만	울산 남구 신정동 649-7
KCFS2011-83	KT&G 코스모북부산빌딩	고용노동부, 대표이사 민영진	부산 북구 화명동 2270-3
KCFS2011-84	한국방송통신전파진흥원 부산시청자미디어센터	한국전파진흥원장 양유석	부산 해운대구 우동 1472
KCFS2011-85	㈜농심 녹산공장	대표이사 이상윤	부산 강서구 송정동 1542-2
KCFS2011-86	삼성전자주식회사 구미2사업장	최지성	경북 구미시 3공단 3로 302
KCFS2011-87	삼성화재 대구 범어동 사옥	지대섭	대구 수성구 범어3동 2-1
KCFS2011-88	㈜영신사	윤태영	경북 구미시 공단동 125
KCFS2011-89	한국교직원공제회 인천회관	이사장 김정기	인천 남동구 간석동 172-1
KCFS2011-90	㈜한화63시티(대한생명 부평사옥)	대표이사 정이만	인천 부평구 부평동 529-15
KCFS2011-91	허유재병원	병원장 홍승욱	경기 고양시 일산동구 장항동 780
KCFS2011-92	㈜이마트 계양점	대표이사 최병렬	인천 계양구 작전동 911-1
KCFS2011-93	대전대학교 둔산한방병원	김인제	대전 서구 둔산동 1136
KCFS2011-94	㈜한화63시티(대한생명 전주사옥)	대표이사 정이만	전북 전주시 덕진구 금암동 472-3
KCFS2011-95	광주지방검찰청 목포지청	목포지청장 김태광	전남 목포시 옥암동 1200

□ 2011년도 제3차 우수건물 인정 현황

인정번호	물 건 명	대표자	주 소
KCFS2011-96	코리아리재보험(주) 사옥	대표이사 박종원	서울 종로구 종로5길 68(수송동)
KCFS2011-97	㈜이마트 동해점	대표이사 최병렬	강원 동해시 천곡동 8318-5
KCFS2011-98	삼성생명 휴먼센터	대표이사 사장 박근희	경기 용인시 기흥구 보정동 1274
KCFS2011-99	㈜세진글라스	윤종국	울산 북구 효문동 1010
KCFS2011-100	김해보훈요양원	한국보훈복지의료공단 이사장 이종정	경남 김해시 진영읍 방동리 124
KCFS2011-102	센트럴엠빌딩	이두영	대구 중구 동성로3가 11-1외 12필지
KCFS2011-103	인천출입국관리사무소	소장 손종하	인천 중구 항동7가 1-31
KCFS2011-104	유성한가족병원	이재원	대전 유성구 봉명동 694-6
KCFS2011-105	대전지방법원홍성지원	한동수	충남 홍성군 홍성읍 법원로 38
KCFS2011-107	국방과학연구소 항공시험장	국방과학연구소장 백홍열	충남 서산시 해미면 신성로 330
KCFS2011-108	아이쓰리시스템주식회사	정 한	대전 유성구 관평동 765
KCFS2011-109	㈜휴니드테크놀러지스	신종석, 이성남	인천 연수구 송도동 11-11

□ 2011년도 제4차 우수건물 인정 현황

인정번호	물 건 명	대표자	주 소
KCFS2011-110	서울대학교치과병원	김명진 병원장	서울 종로구 창경궁로 62-1 (연건동 275-1)
KCFS2011-111	현대그룹 빌딩(동관)	대표이사 사장 이석희	서울 종로구 연지동 1-7
KCFS2011-112	현대그룹 빌딩(서관)	대표이사 사장 이석희	서울 종로구 연지동 1-7
KCFS2011-113	SK텔레콤 연구동	하성민	서울 관악구 낙성대로 15길 60 (낙성대동 산4-1)
KCFS2011-114	LG전자 연구동	구본준	서울 관악구 낙성대로 15길 60 (낙성대동 산4-1)
KCFS2011-115	웅진 R&D센터	이기춘	서울 관악구 낙성대로 15길 60 (낙성대동 산4-1)
KCFS2011-116	국립과천과학관	관장 최은철	경기 과천시 상하별로 110 (과천동 706)
KCFS2011-117	한국국제협력단	이사장 박대원	경기 성남시 수정구 대왕판교로 825 (시흥동 298)
KCFS2011-118	기술보증기금 본점사옥	김정국	부산 남구 문현동 1228-5
KCFS2011-119	㈜이마트 사천점	대표이사 최병렬	경남 사천시 좌룡동 388-10
KCFS2011-120	㈜포스코 본사사옥	대표이사 회장 정준양	경북 포항시 남구 괴동 1
KCFS2011-121	국민건강보험 일산병원	병원장 김광문	경기 고양시 일산동구 일산로 100
KCFS2011-122	대전지법서산지원	김용철 지원장	충남 서산시 예천동 600
KCFS2011-123	라파즈한라시멘트(주) 광양공장	미셸 푸셔쿠스	전남 광양시 태인동 1659-3

□ 2012년도 제1차 우수건물 인정 현황

인정번호	물 건 명	대표자	주 소
KCFS2012-1	캐논코리아비즈니스솔루션㈜	대표이사 김천주	서울 강남구 삼성동 168-12
KCFS2012-2	팍스타워	벤처피(주) 강신태	서울 강남구 논현동 231-13
KCFS2012-3	서울용산국제학교	(재)코리아외국인학교재단	서울 용산구 한남동 산 10-213
KCFS2012-4	LIG인재니움	대표이사 구자준	경기 수원시 장안구 영화동 171-1
KCFS2012-5	분당서울대학교병원	원장 정진엽	경기 성남시 분당구 구미동 300
KCFS2012-6	코오롱타워	대표이사 김남수	경기 과천시 별양동 1-23
KCFS2012-7	아모레퍼시픽부산지역사업부	대표이사 서경배	부산 동구 초량동 1164-9
KCFS2012-8	삼성화재 부산사옥	대표이사 김창수	부산 동구 초량동 1205-22
KCFS2012-9	㈜이마트 영천점	대표이사 최병렬	경북 영천시 오수동 286 외 8필지
KCFS2012-10	㈜이마트 상주점	대표이사 최병렬	경북 상주시 만산동 693-29
KCFS2012-11	일성경주보문콘도	대표이사 강교진	경북 경주시 신평동 601-19
KCFS2012-12	LH공사 대구경북지역본부	엄철용 본부장	대구 달서구 도원동 1445
KCFS2012-13	호수빌딩	최경태	대구 중구 동인 2가 50-5
KCFS2012-14	명지병원	이사장 이왕준	경기 고양시 덕양구 화정동 697-24
KCFS2012-15	삼성화재 인천사옥	대표이사 김창수	인천 남동구 구월동 1144-13,14
KCFS2012-16	인하대학교부속병원	의료원장 박승림	인천 중구 신흥동 3가 7-206
KCFS2012-17	롯데마트 상당점	김준민 점장	충북 청주시 상당구 용암동 2634
KCFS2012-18	롯데쇼핑(주) 청주영플라자	이민숙 점장	충북 청주시 상당구 남문로2가 1-2
KCFS2012-19	대전대학교 둔산한방병원	이사장 김인제	대전 서구 둔산동 1136 외 6필지
KCFS2012-20	㈜이마트 아산점	대표이사 최병렬	충남 아산시 풍기동 192-2
KCFS2012-21	국가기상슈퍼컴퓨터센터	이경현 센터장	충북 청원군 오창읍 양청리 802
KCFS2012-22	홈플러스(주) 계림점	대표이사 이승한 외 1명	광주 동구 계림동 505-900
KCFS2012-23	LH공사 광주전남본부	송태호 본부장	광주 서구 치평동 1210
KCFS2012-24	롯데마트 여천점	대표이사 노병용	전남 여수시 선원동 1268-2

신착자료 목록 (2012. 8월)

등록번호	주 제 명	언어	잡지명	출판년월
JJ044921	배기관 고열 및 마찰열에 의한 차량화재 연구	한글	한국화재감식학회 기술지	201201
JJ044922	외부화염에 의한 샌드위치 패널 충전재 변화에 관한 연구	한글	"	"
JJ044923	사례를 통해 살펴본 가연성가스 연소현상에 관한 연구	한글	"	"
JJ044924	라텍스 매트리스화재와 PBDE 위해성 연구	한글	"	"
JJ044925	이동탱크저장소 폭발/화재조사기법 연구	한글	"	"
JJ044926	CNG(시내버스) 화재사례 및 화재위험성 등 진압대책에 관한 연구	한글	"	"
JJ044927	도로 보관상태에 따른 폭발 개연성에 관한 연구	한글	"	"
JJ044928	차량화재 발화열원 및 조사기법에 관한 연구	한글	"	"
JJ044929	Absolute design(Make the case for absolut risk assessment during fire safety engineering design)	영어	fire risk management	201206
JJ044930	Spill plume formulae(Assess how their new simplified smoke control design formulae for calculating)	영어		
JJ044931	Planning business continuity	영어	Fire Protection	201206
JJ044932	보험통계월보 제2012년 제6호	한글	보험통계월보	201206
JJ044933	단전 및 소화용수 고갈시를 대비한 초고층 건축물 화재진압 전술(2)	한글	소방안전	201207
JJ044934	우리 소화기는 잘 관리되고 있는지요?	한글	"	"
JJ044935	화재조사의 기법과 이해(2)	한글	"	"
JJ044936	수소연료전지공정에서 재정적 위험 및 환기 영향 분석	한글	리스크관리연구	201206
JJ044937	특수가스의 안전처리법(1)	한글	가스안전	201207
JJ044938	철도 터미널 역에 관계된 방화안전대책	일어	건축방재	201206

등록번호	주 제 명	언어	잡지명	출판년월
JJ044939	태국 홍수를 통해 간접기업휴지보험 중요성 재인식	한글	위험과보험	201206
JJ044940	자연재해로 인한 세계 재보험시장의 변화	한글	위험과 보험	201206
JJ044942	동경 스카이트리의 안전대책(후편)	일어	근대소방	201208
JJ044943	수운 유도등 발견방법에 대한 조사 연구(2)	일어	웨스크	201207
JJ044944	보험통계월보 제2012년 제7호	한글	보험통계월보	201207
JJ044945	편리한 부탄연소기, 안전하게 사용하는 방법은?	한글	가스안전	201208
JJ044946	가스설비의 내진해석방법	한글	"	"
JJ044947	일본의 고압가스관련 인명사고 현황	한글	"	"
JJ044948	특수가스의 안전처리법(2)	한글	"	"
JJ044949	100 years of fenway	영어	NFPA JOURNAL	201208
JJ044950	Statue of liberty	영어	"	"
JJ044951	City centre	영어	fire risk management	201208
JJ044952	Retail analysis	영어	"	"
JJ044953	Restaurant guide	영어	"	"
JJ044954	동경 스카이트리의 개요	일어	건축방재	201207
JJ044955	동경 스카이트리의 구조설계	일어	"	"
JJ044956	동경 스카이트리의 방재계획	일어	"	"
JJ044957	Emerging Trends in Kitchen Fire Investigation	영어	FIRE ARSON & INVESTIGATOR	201206
JJ044958	Emerging Trends in Kitchen Fire Investigation	영어	"	"
JJ044959	Behavioral Investigation of the Arsonist	영어	"	"

판매도서 안내

할인을 안내	협회발간도서	번역발간도서
특별회원 (연회비15만원)	40%	20%
일반회원 (연회비 6만원)	20%	10%

(단위 : 원)

도 서 명	출판년도	보급가	일반회원	특별회원
화재안전점검 매뉴얼 제8판	2011	25,000	22,500	20,000
NFPA 자동식 스프링클러설비 핸드북 (2010판)	2011	200,000	180,000	160,000
NFPA921 화재·폭발 조사 가이드	2009	50,000	45,000	40,000
방재기술자료집II	1998	20,000	16,000	12,000
NFPA 가스계소화설비 기준	2008	20,000	18,000	16,000
NFPA 물분무·미분무수설비 기준	2008	16,000	14,400	12,800
NFPA 제연·공조설비 기준	2008	25,000	22,500	20,000
NFPA5000 건축물 구조 및 안전코드	2007	100,000	90,000	80,000
SFPE 방화공학 핸드북 제3판	2005	200,000	180,000	160,000
화재사례 10집	2003	10,000	8,000	6,000

☛ 인터넷 구입

홈페이지 www.kfpa.or.kr
「도서안내」코너에서 주문

☛ 전화 문의

고객서비스팀 TEL 02-3780-0313
FAX 02-3780-0329

☛ 입금 계좌 안내

외 환 은 행 061-13-40679-6
신 한 은 행 100-010-588138

농협중앙회 083-01-254221
국민은행 099-01-0265-494

〈예금주 : 한국화재보험협회〉